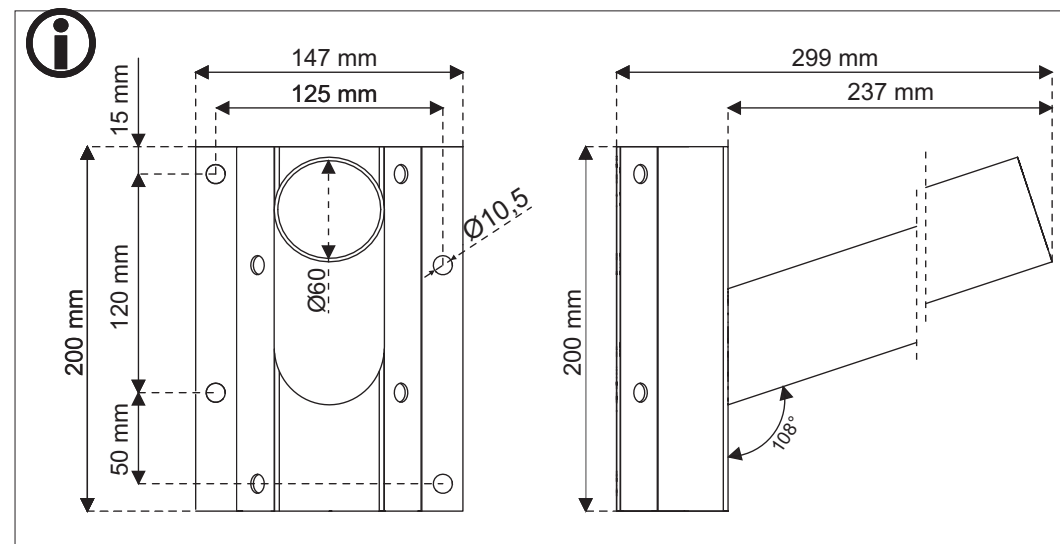
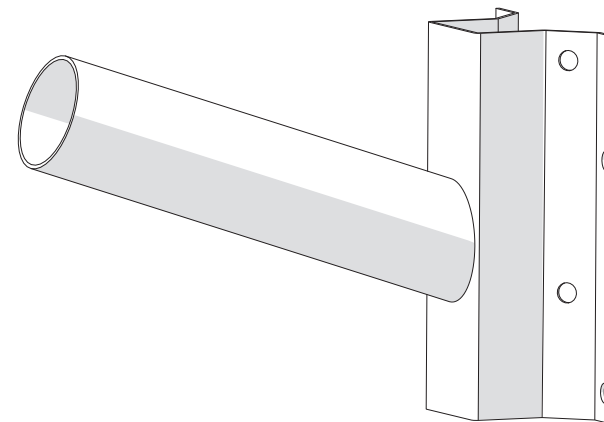


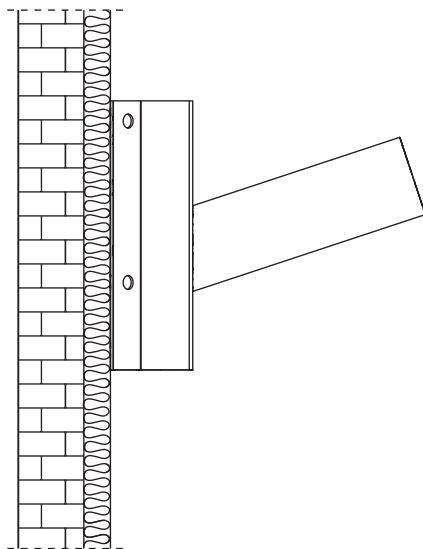
URBINO LED - UCHWYT NAŚCIENNY

INSTRUKCJA MONTAŻU | ИНСТРУКЦИЯ ПО МОНТАЖУ | MONTAGEANLEITUNG | INSTRUCTIONS DE MONTAGE | NÁVOD K MONTÁŽI | SZERELÉSI UTASÍTÁSOK
MONTERINGSVEJLEDNING | INSTRUÇÕES DE MONTAGEM | MONTERINGSVEJLEDNING | INSTRUCCIONES DE MONTAJE | KOKOONPANO - JA KIINNITYSOHJEET
MONTAGE INSTRUCTIE | INSTRUZIONI DI MONTAGGIO | ИНСТРУКЦІЯ З МОНТАЖУ | ИНСТРУКЦІЯ МОНТАЖУ | MONTAJ YÖNERGESİ | تعليمات التركيب

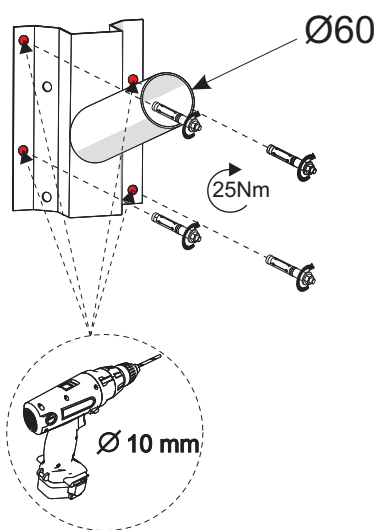
- (PL) MONTAŻU POWINNA DOKONAĆ OSOBA POSIADAJĄCA ODPOWIEDNIE UPRAWNIENIA. (GB) INSTALLATION MUST BE PERFORMED BY AN AUTHORIZED TECHNICIAN. (FR) LA MONTAGE DOIT FAIRE UNE PERSONNE QUI POSSEDER LES EXPERIENCES COMPETENTES.
- (BRPT) A INSTALAÇÃO TEM QUE SER FEITA POR UM TÉCNICO AUTORIZADO. (RU) МОНТАЖ НУЖЕН БЫТЬ СОВЕРШЕН ЧЕРЕЗ ЛИЦО ИМЕЮЩЕ СООТВЕТСТВЕННЫЕ ПРАВА. (DE) DIE MONTAGE MUSS VON EINER PERSON MIT ERFORDERLICHEN KENNNTNISSEN DURCHGEFÜHRT WERDEN.
- (UA) МОНТАЖ МАЄ ВИКОНУВАТИ КОМПЕТЕНТНИЙ СПЕЦІАЛІСТ. (AR) يجب أن يتم التركيب من قبل فني معتمد



NA ŚCIANIE | ON THE FRONT WALL | НА ПЕРЕДНІЙ СТІНІ | على واجهة الحائط

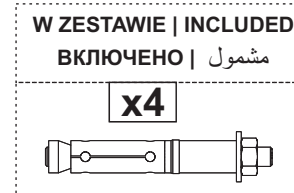
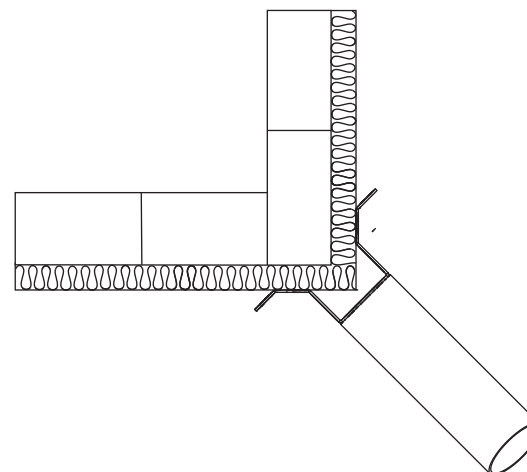


1

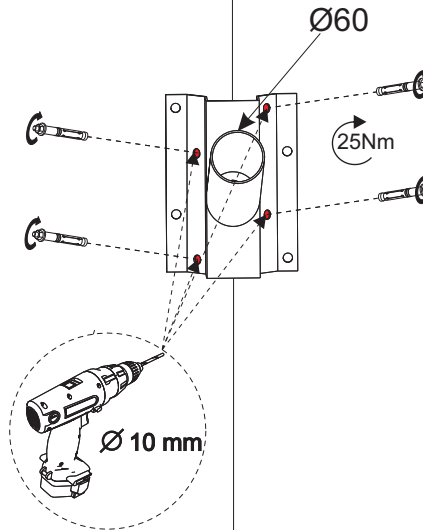


2

NA NAROŻNIKU ŚCIANY | ON THE CORNER OF THE WALL | НА КУТОВІЙ СТІНІ | على زاوية الحائط



1



2