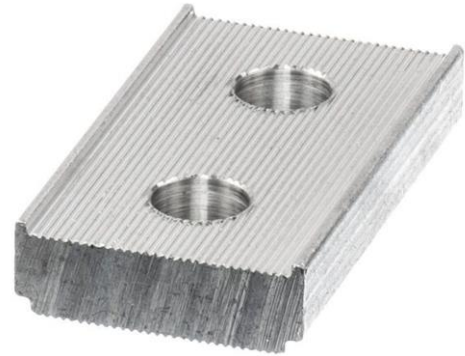


Tuotetiedot

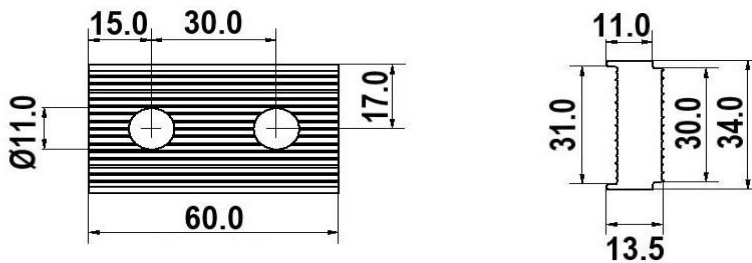
Tuotekoodi	VE06-0010	Sähkönumero	1912214	EAN-koodi	6410019122145
Tuotenimi	Alipa 60, tinattu			ETIM-luokka	EC001522
Johtimet	Al/Cu				

Tekniset tiedot

Nimellisvirta (IEC)	-		
	Al	630	A
		-	
		-	
		-	
		-	
Max. Johdinkoko		10x30	mm ²
		-	
		-	
		-	
		-	
		-	
Paino		56	g
		-	
Väri / Materiaali	Tinapinnoitettu alumiini		
Kiinnitys / Kytkenä	Ruuvi		


Kuvaus

Alipa-liittimet on tarkoitettu virtakiskojen yhdistämiseen. Alumiiniset tinapinnoitetut liitospalat sopivat kiskoihin, joiden materiaali on alumiinia tai kuparia.

Mittakuva

Pakkaus

Pakkausmuoto	Laatikko	Kpl / Pakkaus	50	Paino [kg]	2,88
Pituus [mm]	210	Leveys [mm]	155	Korkeus [mm]	105

Ouneva Oy

Teollisuustie 21
FI-82730 Tuupovaara
Finland

www.ounevagroup.fi

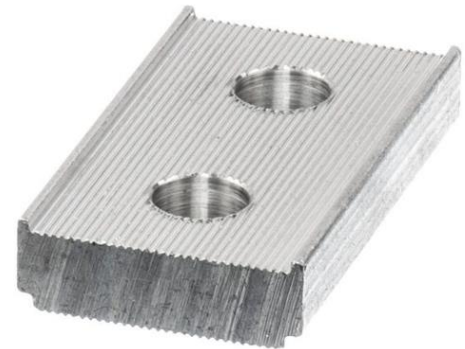
www.ounevaproducts.fi

Product data

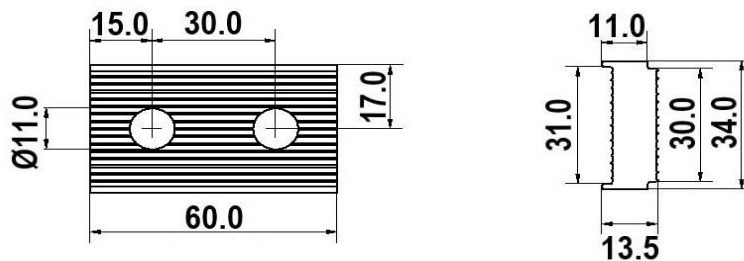
Product code	VE06-0010	STK-code	1912214	EAN-code	6410019122145
Product name	Alipa 60, tin plated			ETIM class	EC001522
Wires	Al/Cu				

Technical data

Nominal current (IEC)	-		
	Al	630	A
		-	
		-	
		-	
		-	
Max. Cross section		10x30	mm ²
		-	
		-	
		-	
		-	
		-	
Weight		56	g
		-	
		-	
Color / Material	Tin plated aluminium		
Mounting / Connection	Screw		


Description

Aluminium connection rails are made for connecting different kinds of busbars. Tin plated aluminium connectors can be used for connecting aluminium and copper busbars.

Drawing

Package

Package	Box	Pcs / Package	50	Weight [kg]	2,88
Length [mm]	210	Width [mm]	155	Height [mm]	105

Ouneva Oy

Teollisuustie 21
FI-82730 Tuupovaara
Finland

www.ounevagroup.fi

www.ounevaproducts.fi