

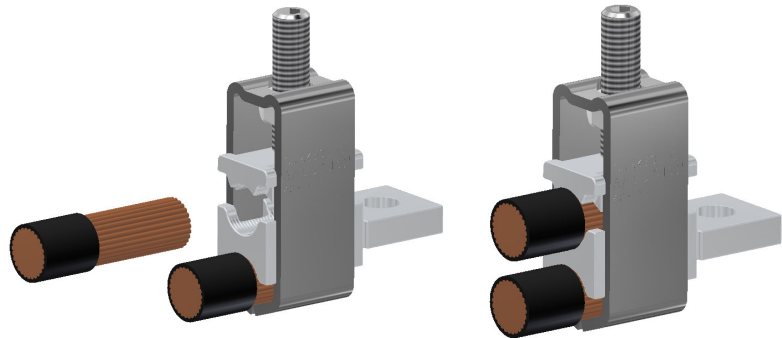
Tuotetiedot

Tuotekoodi	Tuotenimi	$I_{n Al}$	$I_{n Cu}$	U_n
VC01-0031	OL 2x95-240 D13	631 A	806 A	-
		$I_{max Al}$	$I_{max Cu}$	U_{max}
		-	-	-

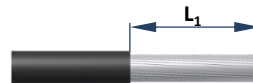
Asennus
Asennustapa Kuusiokoloruuvi M12

OL-yleisliitin soveltuu alumiini- ja kuparikaapeleiden kytkentöihin. Kaapelien asennus liittimeen. Ks. kuva vieressä.

- Poista eristys kaapelista. Ks. kuorintapituus L_1 taulukosta alapuolella.
- Poista mahdollinen oksidikerros harjaamalla.
- Sektorikaapeli on muokattava pyöreäksi ennen asennusta.
- Liitinkisko on rasvattu valmiiksi.


Kytkeä

Ruuvien avainväli	AV	6 mm	Kaapelit	2xAl/Cu 95-240 mm²
Kiristysmomentti M	95-240 mm ²	70 Nm	Kuorintapituus	L_1 32±2 mm
	-	-		
	-	-		
	-	-		



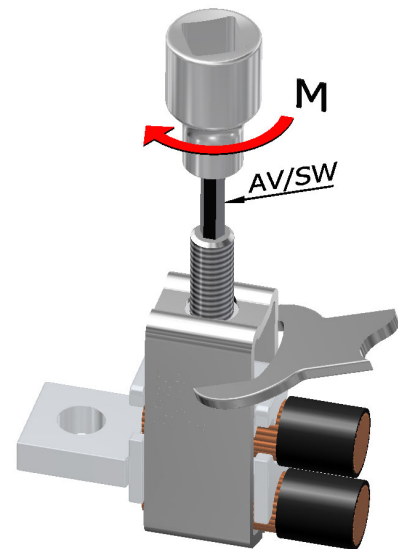
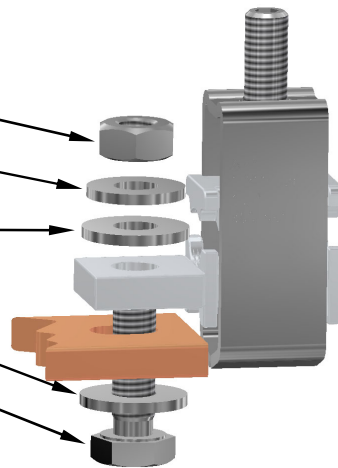
M12/8.0/DIN 934

D12/DIN 6796 ; SFS 3737

D12/SFS 3738

D12/SFS 3738

M12x30/8.8/DIN 933



Asennus virtakiskoon. Ks. kuva yläpuolella.

- Kun kytket liitinkiskon virtakiskoon, varmista että liitospinnat ovat puhtaat ja reikien reunoilla ei ole purseita.
- Käytä kuvan mukaisia tai vastaavia kiinnitystarvikkeita.
- Suositus kiristysmomentti 50-75 Nm

Huom! Ruuvien pituus riippuu virtakiskon paksuudesta.

- Kiristä liitinruuvi yllämainittuun kiristysmomenttiin **M**.
- Tue liittintä kiristyksen aikana.

Johdintaulukko, johtojen määrä, kpl/ kytkeätila, Al-kaapeli suluissa, Cu(Al)

1,5 mm ²	2,5 mm ²	6 mm ²	10 mm ²	16 mm ²	25 mm ²	35 mm ²	50 mm ²
-	-	-	-	-	-	-	-
70 mm ²	95 mm ²	120 mm ²	150 mm ²	185 mm ²	240 mm ²	300 mm ²	400 mm ²
-	2(1)	2(1)	1(1)	1(1)	1(1)	-	-

Ouneva Oy

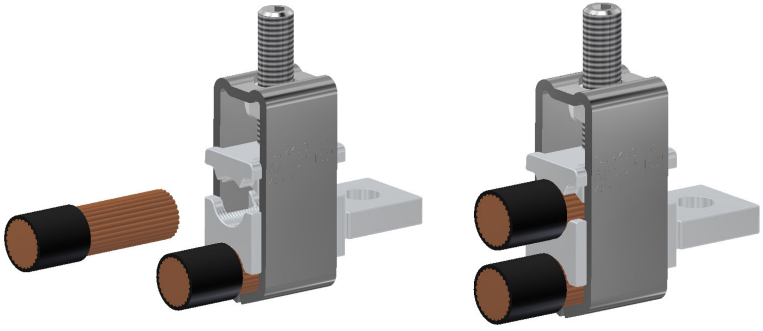
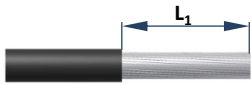
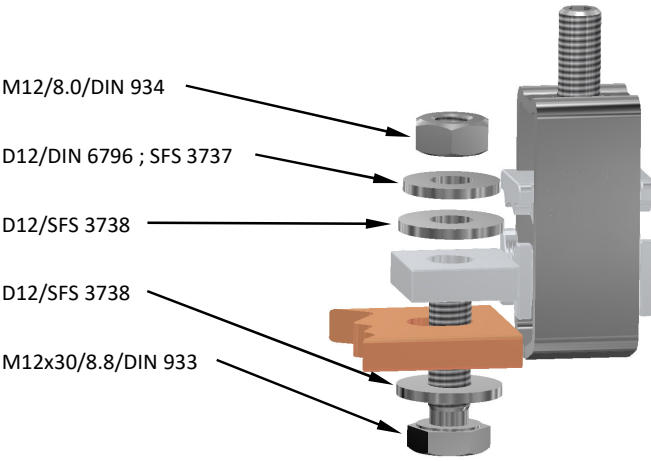
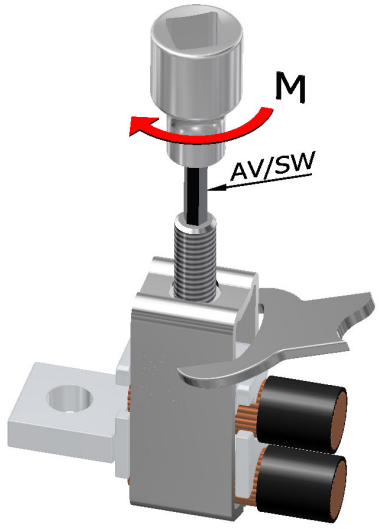
Teollisuustie 21

FI-82730 Tuupovaara

Finland

Tel. +358 400 179 750

info@ouneva.fi
www.ounevagroup.fi
www.ounevaproducts.fi

Product data							
Product code	Product name			$I_{n\ Al}$	$I_{n\ Cu}$	U_n	
VC01-0031	OL2x95-240 D13			631 A	806 A	-	
				$I_{max\ Al}$	$I_{max\ Cu}$	U_{max}	
				-	-	-	
Installation							
Type	Screw M12						
OL-Connectors are suitable for Aluminium- and Copper conductors. The conductor is mounted under tin plated copper busbar. See picture ->							
- Strip cable, see stripping length L_1 (table below) - Remove any layers of oxide. - Segmental conductors have to be rounded before mounting.							
Connection							
Screw head for tool	SW	6 mm	Conductors	2xAl/Cu 95-240 mm²			
Tightening torque M	95-240 mm ²	70 Nm	Stripping length	L_1 32±2 mm			
	-	-					
	-	-					
	-	-					
							
Mounting to busbar: - Be sure that there are no burrs around the hole. - Length of the screw depends on the busbar thickness. - Use standard screws, nuts and washers. (Plated with Zn) - Recommended torque for M12 is 50-75 Nm				- Tighten the screw with torque M - Support connector during tightening.			
Wiring, pcs / connection, Cu(Al)							
1,5 mm ²	2,5 mm ²	6 mm ²	10 mm ²	16 mm ²	25 mm ²	35 mm ²	50 mm ²
-	-	-	-	-	-	-	-
70 mm ²	95 mm ²	120 mm ²	150 mm ²	185 mm ²	240 mm ²	300 mm ²	400 mm ²
-	2(1)	2(1)	1(1)	1(1)	1(1)	-	-