

# DS-ARC1

- (GB)** Arc Fault Detection Device integrated with RCBO
- (D)** Brandschutzschalter AFDD mit FI/LS-Schalter
- (I)** Rilevatore d'arco elettrico con protezione magnetotermica differenziale integrata
- (F)** Détecteur d'arc électrique intégré avec disjoncteur différentiel
- (E)** Detector de arco eléctrico integrado con inter. diferencial automat.

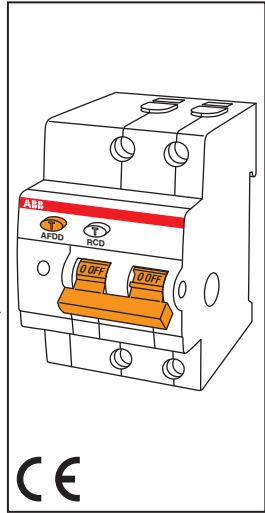
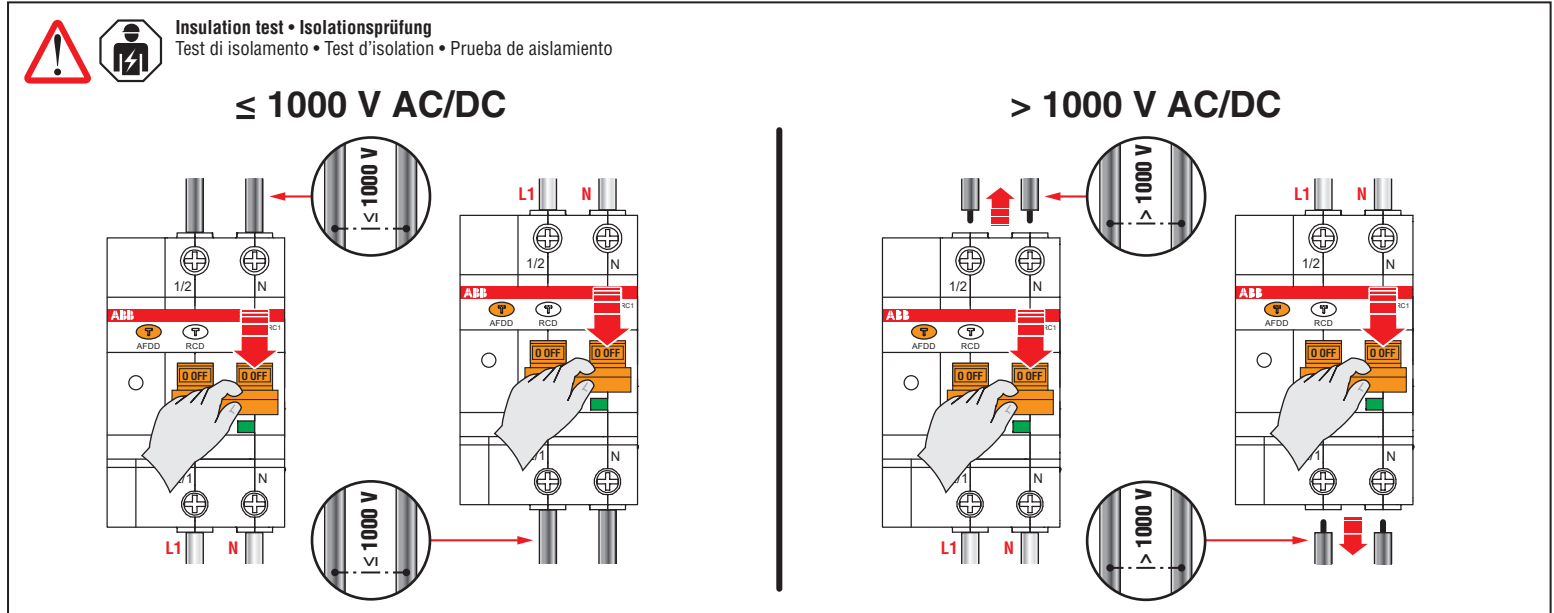
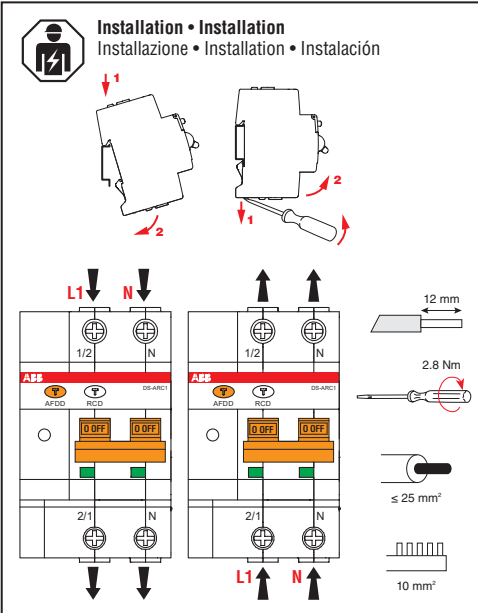


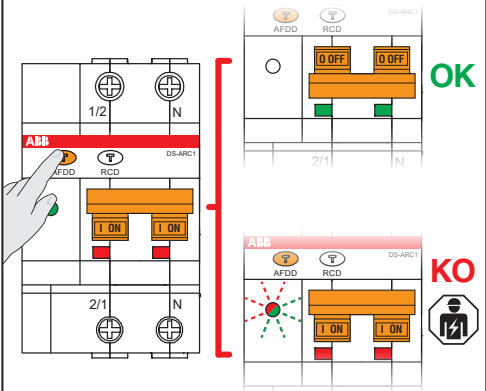
ABB S.p.A.  
V.le dell'Industria 18  
20010 Vittuone (MI), Italy



## TEST AFDD



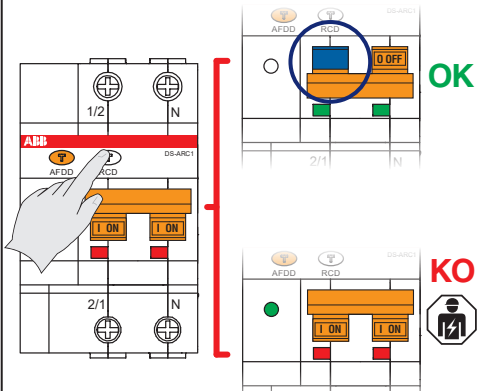
Suggested every six months  
Empfohlen vorgeschlagen Halbjährlich  
Sugerito ogni sei mesi  
Proposé tous les 6 mois  
Sugerido cada seis meses



## TEST RCD

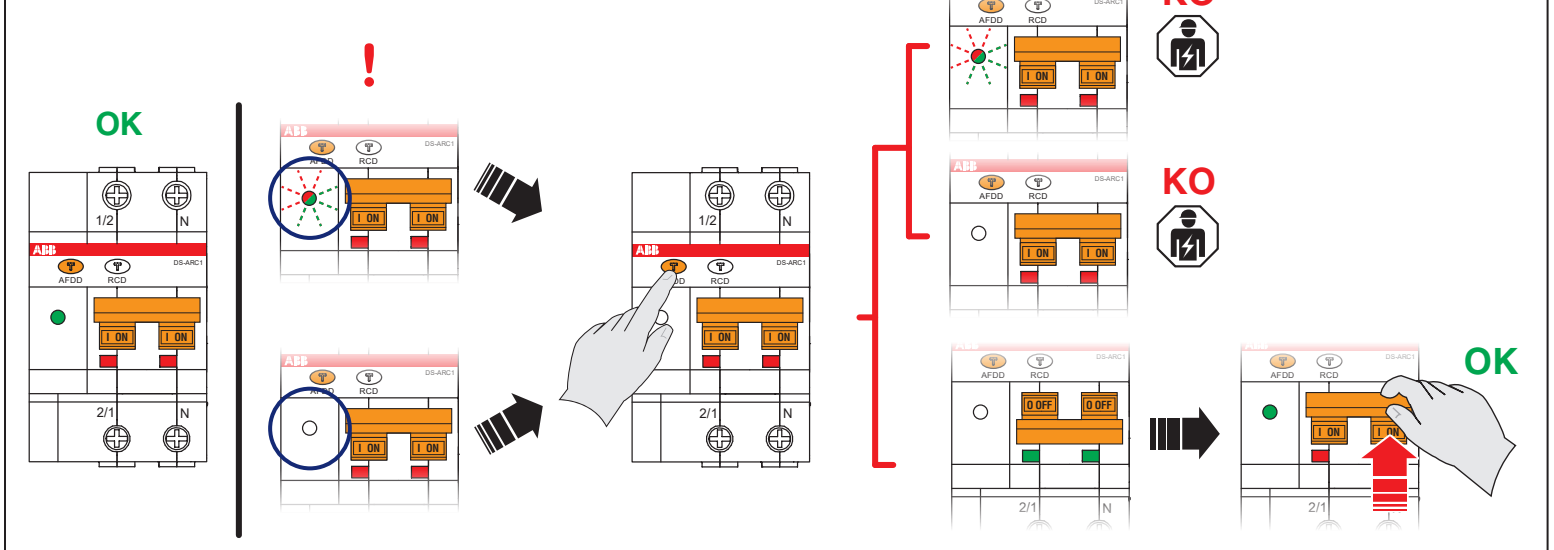


Every six months  
Halbjährlich  
Ogni sei mesi  
Tous les 6 mois  
Cada seis meses



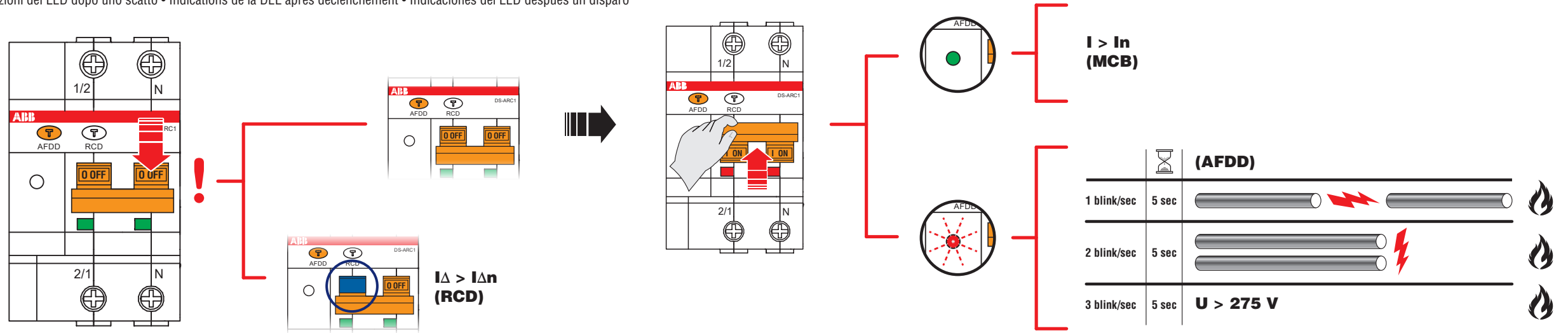
## LED indications without tripping • LED-Anzeige ohne Auslösen

Indicazioni del LED senza uno scatto • Indications de la DEL sans déclenchement • Indicaciones del LED sin un disparo



**LED indications after tripping • LED-Anzeige nach dem Auslösen**

Indicazioni del LED dopo uno scatto • Indications de la DEL après déclenchement • Indicaciones del LED después un disparo



**Recall of the last LED indication due to arc fault tripping or overvoltage**

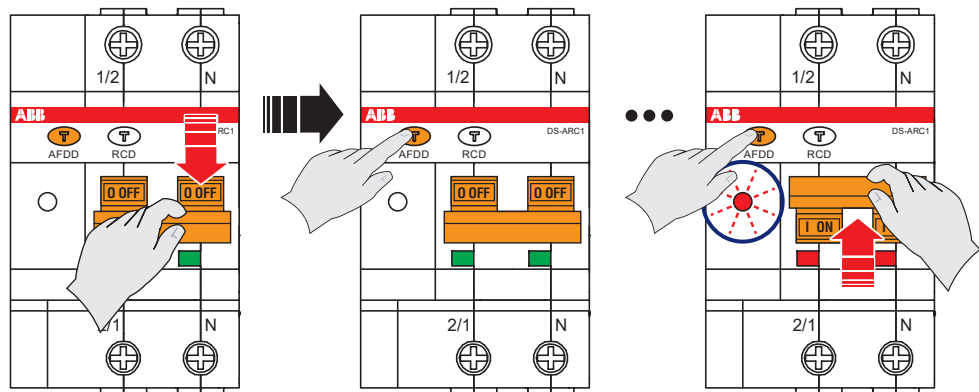
Abruf der letzten LED-Anzeige durch Fehlerlichtbogenauslösung oder Überspannung

Richiamo dell'ultima indicazione del LED per scatto per arco o sovratensione

Rappel de la dernière indication de la DEL pour déclenchement pour arc ou surtension

Recuperación de la última indicación del LED por el disparo causado por el arco o sobretensión

**RECALL**



**Clearing of the memory of the last LED indication due to arc fault tripping or overvoltage**

Löschen des Speichers der letzten LED-Anzeige durch Fehlerlichtbogenauslösung oder Überspannung

Cancelación de la memoria dell'ultima indicazione del LED per scatto per arco o sovratensione

Annulation de la mémoire de la dernière indication de la DEL pour déclenchement pour arc ou surtension

Limpieza de la memoria de la última indicación del LED por el disparo causado por el arco o sobretensión

**CLEARING**

**OK**

