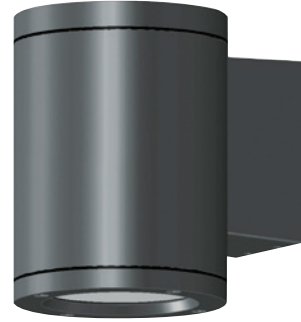




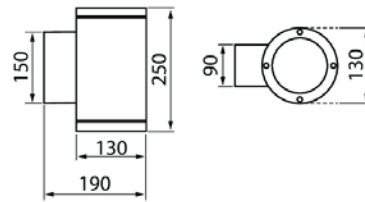
BLITZ 130

Pinta-asennettava valaisinsarja ulkoseiniin. Soveltuu myös sisäkäyttöön. IP65 ja IK07 luokitus. Valikoimassa kaksi seinävalaisinmallia: yhteen suuntaan valoa antava Single sekä ylös ja alas valaiseva Double. Mallistossa lisäksi kattoon kiinnitettävä K-malli. Valaisimissa kiinteä led-valonlähde. Saatavissa 16°, 40° ja 74° valokeiloilla. Erittäin laadukas pintakäsittely, ruuvit ruostumatonta terästä. Ketjutettavissa, 3x2,5 mm² -o-. Asennuskorkeus 0–4 m.

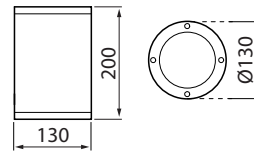
- Runko alumiinia, kupu lasia.
- Väri vaihtoehdot: antrasiitti, hopea, musta, valkoinen ja corten. Kirkas kupu.
- Suojausluokka I.
- Valovirta 1430-3580 lm.
- Ottoteho 15,6-31,2 W.
- IP65.
- IK07.
- Ohjattavuus On/Off.
- Käyttöympäristön lämpötila -25 °C ... +35 °C.
- L70 50 000 h.
- Virtalähteen elinikä 50 000 h.



Blitz 130 Single / Double



Blitz 130 katto

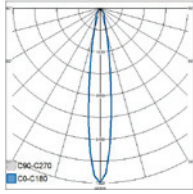


BLITZ 130 SINGLE

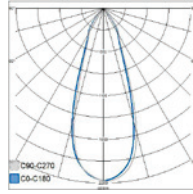
SNRO	KOODI	W	LM
4510286	B5BZAA	15,6	1590
4510287	B5BZAB	15,6	1590
4510288	B5BZAC	15,6	1590
4510289	B5BZAD	15,6	1590
4510290	B5BZAE	15,6	1590
4510291	B5BZBA	15,6	1675
4510292	B5BZBB	15,6	1675
4510293	B5BZBC	15,6	1675
4510294	B5BZBD	15,6	1675
4510295	B5BZBE	15,6	1675
4510296	B5BZCA	15,6	1645
4510297	B5BZCB	15,6	1645
4510298	B5BZCC	15,6	1645
4510299	B5BZCD	15,6	1645
4511500	B5BZCE	15,6	1645

SNRO	KOODI	W	LM
4511501	B5BZDA	15,6	1730
4511502	B5BZDB	15,6	1730
4511503	B5BZDC	15,6	1730
4511504	B5BZDD	15,6	1730
4511505	B5BZDE	15,6	1730
4511506	B5BZEA	15,6	1700
4511507	B5BZEB	15,6	1700
4511508	B5BZEC	15,6	1700
4511509	B5BZED	15,6	1700
4511510	B5BZEE	15,6	1700
4511511	B5BZFA	15,6	1790
4511512	B5BZFB	15,6	1790
4511513	B5BZFC	15,6	1790
4511514	B5BZFD	15,6	1790
4511515	B5BZFE	15,6	1790

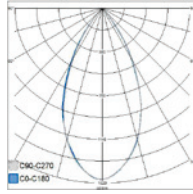
4510286



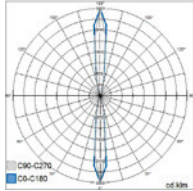
4510296



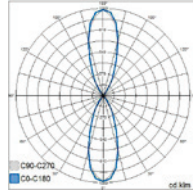
4511506



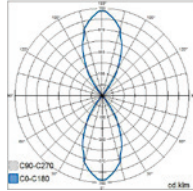
4511516



4511526



4511536



BLITZ 130 DOUBLE

SNRO	KOODI		W	LM
4511516	B5BZGA	BLITZ 130 D 2X15.6W/830 16D AN	31,2	3180
4511517	B5BZGB	BLITZ 130 D 2X15.6W/830 16D HO	31,2	3180
4511518	B5BZGC	BLITZ 130 D 2X15.6W/830 16D MU	31,2	3180
4511519	B5BZGD	BLITZ 130 D 2X15.6W/830 16D VA	31,2	3180
4511520	B5BZGE	BLITZ 130 D 2X15.6W/830 16D CO	31,2	3180
4511521	B5BZHA	BLITZ 130 D 2X15.6W/840 16D AN	31,2	3350
4511522	B5BZHB	BLITZ 130 D 2X15.6W/840 16D HO	31,2	3350
4511523	B5BZHC	BLITZ 130 D 2X15.6W/840 16D MU	31,2	3350
4511524	B5BZHD	BLITZ 130 D 2X15.6W/840 16D VA	31,2	3350
4511525	B5BZHE	BLITZ 130 D 2X15.6W/840 16D CO	31,2	3350
4511526	B5BZJA	BLITZ 130 D 2X15.6W/830 40D AN	31,2	3290
4511527	B5BZJB	BLITZ 130 D 2X15.6W/830 40D HO	31,2	3290
4511528	B5BZJC	BLITZ 130 D 2X15.6W/830 40D MU	31,2	3290
4511529	B5BZJD	BLITZ 130 D 2X15.6W/830 40D VA	31,2	3290
4511530	B5BZJE	BLITZ 130 D 2X15.6W/830 40D CO	31,2	3290
4511531	B5BZKA	BLITZ 130 D 2X15.6W/840 40D AN	31,2	3460
4511532	B5BZKB	BLITZ 130 D 2X15.6W/840 40D HO	31,2	3460
4511533	B5BZKC	BLITZ 130 D 2X15.6W/840 40D MU	31,2	3460
4511534	B5BZKD	BLITZ 130 D 2X15.6W/840 40D VA	31,2	3460
4511535	B5BZKE	BLITZ 130 D 2X15.6W/840 40D CO	31,2	3460
4511536	B5BZLA	BLITZ 130 D 2X15.6W/830 74D AN	31,2	3400
4511537	B5BZLB	BLITZ 130 D 2X15.6W/830 74D HO	31,2	3400
4511538	B5BZLC	BLITZ 130 D 2X15.6W/830 74D MU	31,2	3400
4511539	B5BZLD	BLITZ 130 D 2X15.6W/830 74D VA	31,2	3400
4511540	B5BZLE	BLITZ 130 D 2X15.6W/830 74D CO	31,2	3400
4511541	B5BZMA	BLITZ 130 D 2X15.6W/840 74D AN	31,2	3580
4511542	B5BZMB	BLITZ 130 D 2X15.6W/840 74D HO	31,2	3580
4511543	B5BZMC	BLITZ 130 D 2X15.6W/840 74D MU	31,2	3580
4511544	B5BZMD	BLITZ 130 D 2X15.6W/840 74D VA	31,2	3580
4511545	B5BZME	BLITZ 130 D 2X15.6W/840 74D CO	31,2	3580

BLITZ 130 KATTO

SNRO	KOODI		W	LM
4511546	B5BZNA	BLITZ 130 K 17.6W/830 AN	17,6	1665
4511547	B5BZNB	BLITZ 130 K 17.6W/830 HO	17,6	1665
4511548	B5BZNC	BLITZ 130 K 17.6W/830 MU	17,6	1665
4511549	B5BZND	BLITZ 130 K 17.6W/830 VA	17,6	1665
4511550	B5BZNE	BLITZ 130 K 17.6W/830 CO	17,6	1665
4511551	B5BZOA	BLITZ 130 K 17.6W/840 AN	17,6	1750
4511552	B5BZOB	BLITZ 130 K 17.6W/840 HO	17,6	1750
4511553	B5BZOC	BLITZ 130 K 17.6W/840 MU	17,6	1750
4511554	B5BZOD	BLITZ 130 K 17.6W/840 VA	17,6	1750
4511555	B5BZOE	BLITZ 130 K 17.6W/840 CO	17,6	1750