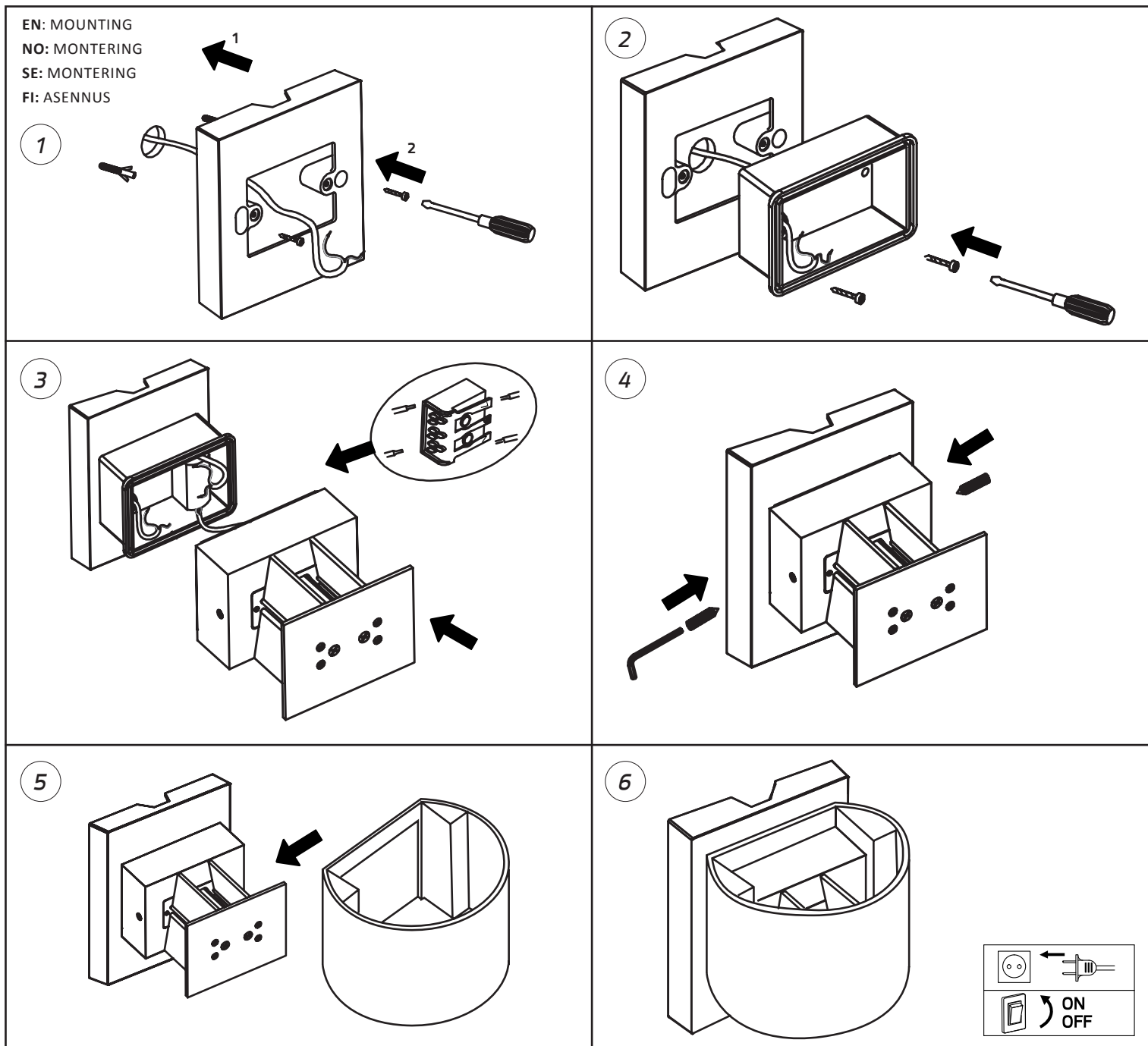
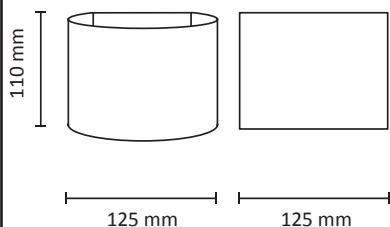


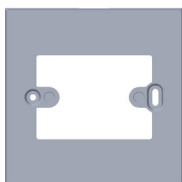
ARC



EN: MEASUREMENT
 NO: MÅL
 SE: MÅTT
 FI: MITAT

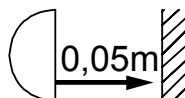


EN: Included bracket for cable entry.
 NO: Inkludert brakett for kabelinnføring.
 SE: Inklusive bygel för kabelgenomföring.
 FI: Sisältää asennuslevyn pinta-asennuskaapelille.



EN: Installation must be performed by a qualified electrician.

OBS! NO: Må installeres av autorisert el-installatør.
 SE: Måste installeras av en behörig elinstallatör.
 FI: Vain valtuutettu sähköasentaja saa asentaa.



EN: Minimum distance to flammable material in the beam direction.
 NO: Minimumsavstand til brennbart materiale i armaturens stråleretning.
 SE: Minsta avstånd mellan brännbart material och lampans ljusrättning.
 FI: Vähimmäismitta lampusta palaavaan materiaaliin.