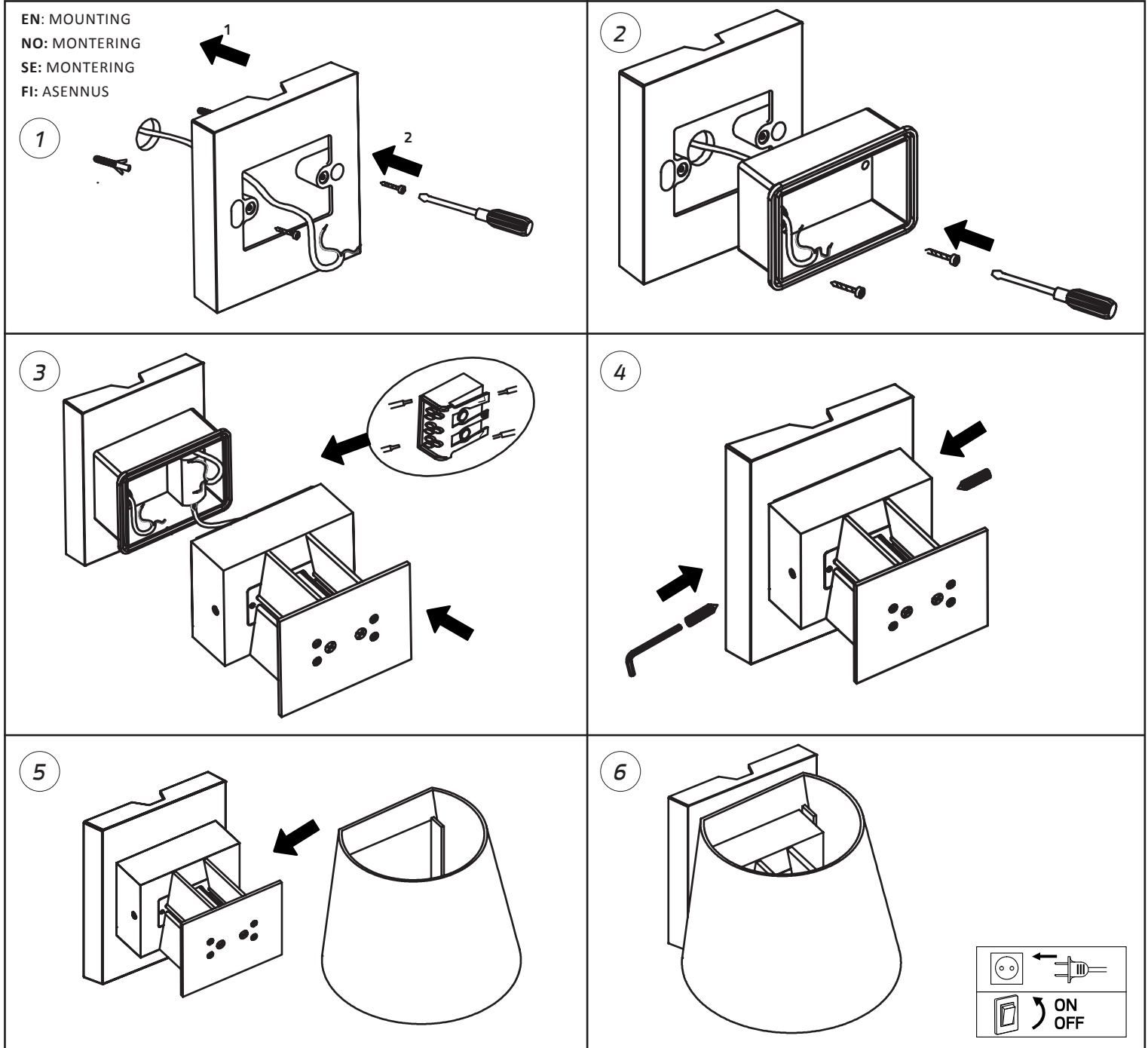


## KON



**EN: MEASUREMENT**  
**NO: MÅL**  
**SE: MÅTT**  
**FI: MITAT**

150 mm  
 190 mm 150 mm

**EN:** Included bracket for cable entry.  
**NO:** Inkludert brakett for kabelinnføring.  
**SE:** Inklusive bygel för kabelgenomföring.  
**FI:** Sisältää asennuslevyn pinta-asennuskaapelille.

**EN:** Installation must be performed by a qualified electrician.  
**NO:** Må installeres av autorisert el-installatør.  
**SE:** Måste installeras av en behörig elinstallatör.  
**FI:** Vain valtuutettu sähköasentaja saa asentaa.

**OBS!**

0,05m

**EN:** Minimum distance to flammable material in the beam direction.  
**NO:** Minimalsavstand til brennbart materiale i armaturens stråleretning.  
**SE:** Minsta avstånd mellan brännbart material och lampans ljusrättning.  
**FI:** Vähimmäismitta lampusta palaavaan materiaaliin.