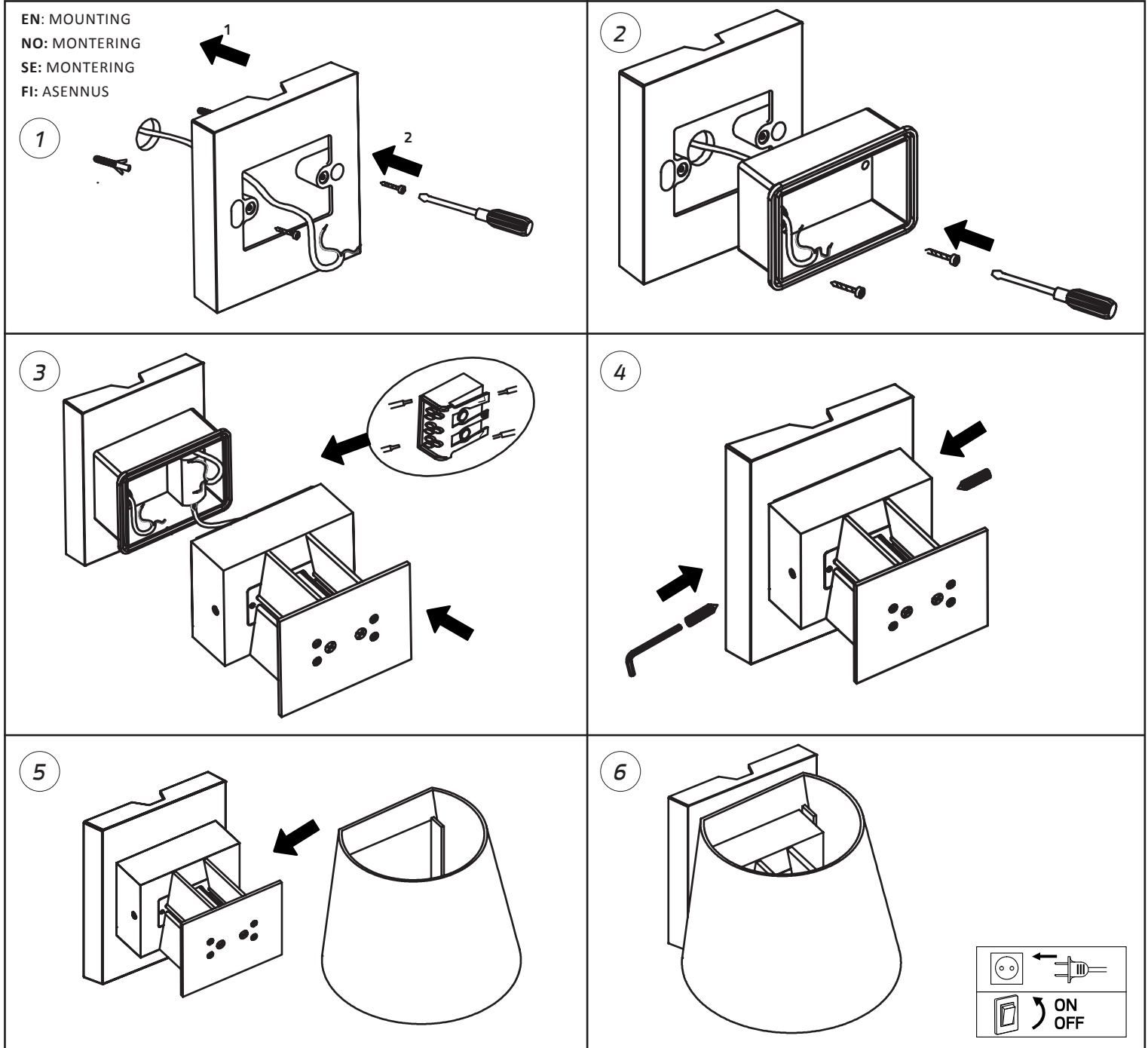
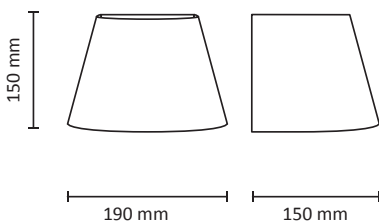


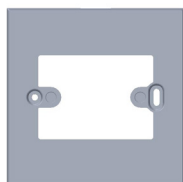
## KON



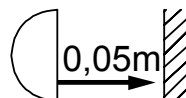
EN: MEASUREMENT  
 NO: MÅL  
 SE: MÅTT  
 FI: MITAT



EN: Included bracket for cable entry.  
 NO: Inkludert brakett for kabelinnføring.  
 SE: Inklusive bygel för kabelgenomföring.  
 FI: Sisältää asennuslevyn pinta-asennuskaapelille.



**OBS!** EN: Installation must be performed by a qualified electrician.  
 NO: Må installeres av autorisert el-installatør.  
 SE: Måste installeras av en behörig elinstallatör.  
 FI: Vain valtuutettu sähköasentaja saa asentaa.



EN: Minimum distance to flammable material in the beam direction.  
 NO: Minimalsavstand til brennbart materiale i armaturens stråleretning.  
 SE: Minsta avstånd mellan brännbart material och lampans ljusrättning.  
 FI: Vähimmäismitta lampusta palaavaan materiaaliin.