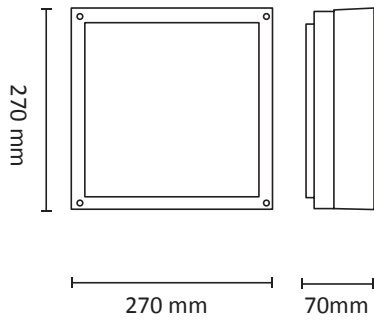


DRIFT FLAT

220-240V 60/50Hz LED 14W IP65

EN: MEASUREMENTS

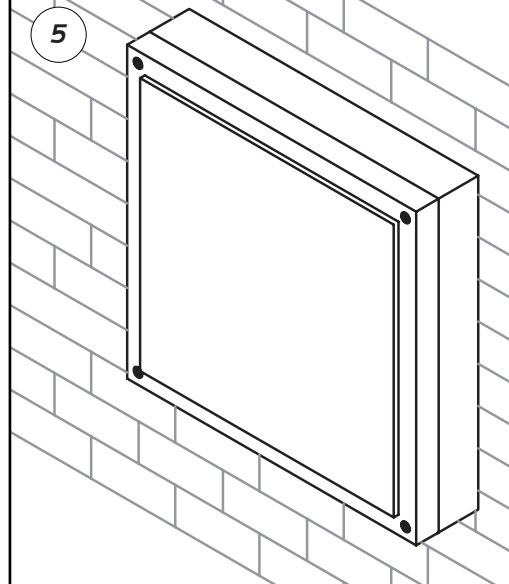
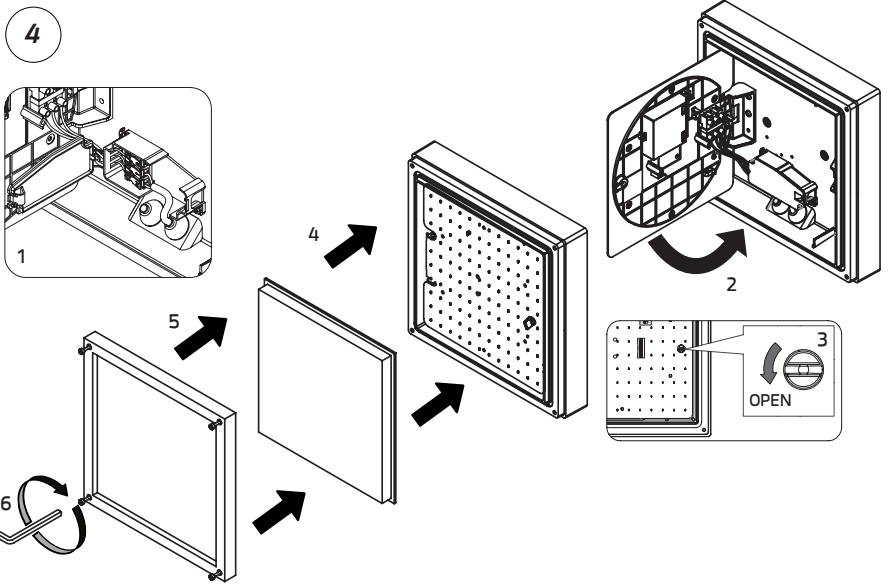
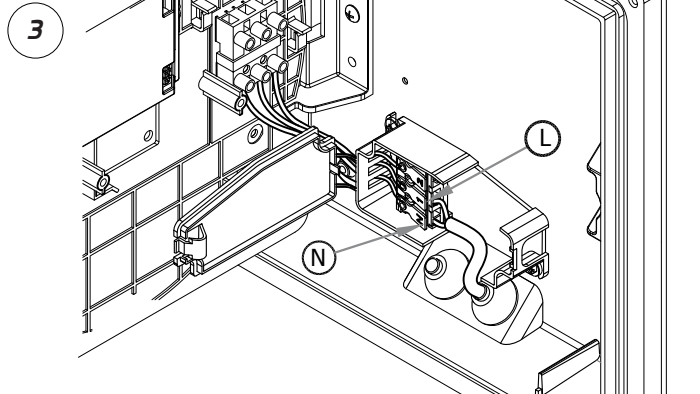
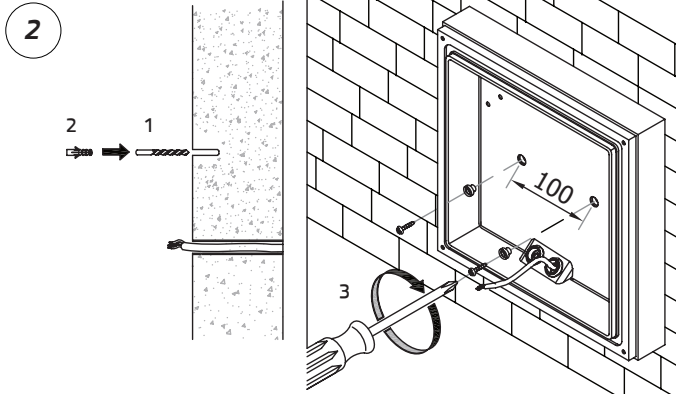
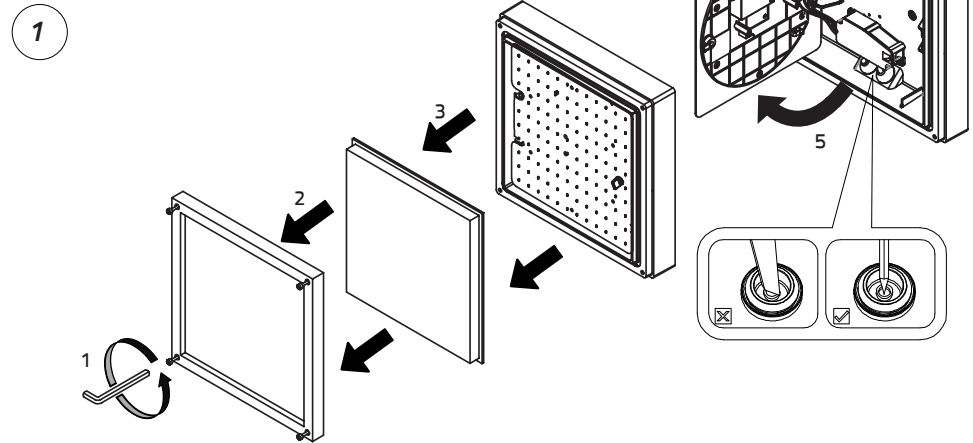
NO: MÅL
SE: MÅTT
FI: MITAT



EN: Included dimmable LED driver.
NO: Inkludert dimbar LED driver.
SE: Inklusive dimbar LED drivdon.
FI: Sisältää himmennettävän LED-liitäntälaiteen.

EN: MOUNTING

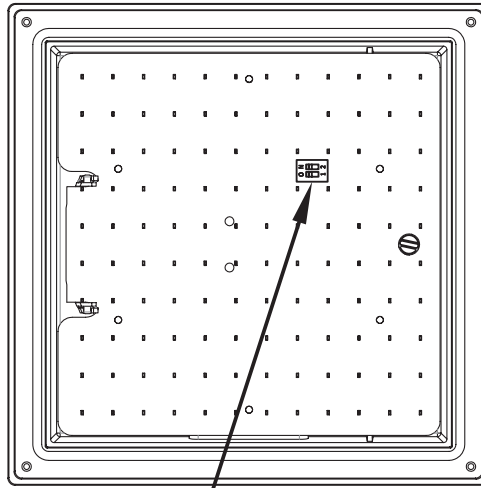
NO: MONTERING
SE: MONTERING
FI: ASENNUS



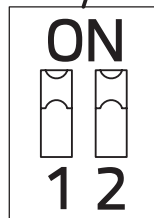
OBS! EN: Installation must be performed by a qualified electrician.
 NO: Må installeres av autorisert el-installatør.
 SE: Måste installeras av en behörig elinstallatör.
 FI: Vain valtuutettu sähköasentaja saa asentaa..

OBS! EN: Installation must be performed by a qualified electrician.
 NO: Må installeres av autorisert el-installatør.
 SE: Måste installeras av en behörig elinstallatör.
 FI: Vain valtuutettu sähköasentaja saa asentaa.

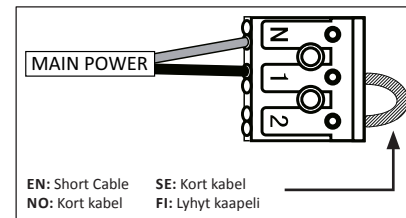
EN: HI-LOW FUNCTION SETTING
NO: HI-LOW FUNKSJONSINNSTILLING
SE: HI-LOW FUNKTIONSINSTÄLLNING
FI: HI-LOW TOIMINTOASETUS



Brightness				●	↑
	1	2			
I	●	●	0%		
II	●	○	25%		
III	○	○	50%		○



EN: Cable Connection
NO: Kabeltilkobling
SE: Kabelanslutning
FI: Kaapeliliitäntä



EN:
 I - Brightness 100%
 II - Brightness 25%
 III - Brightness 50%

SE:
 I - Ljusstyrka 100%
 II - Ljusstyrka 25%
 III - Ljusstyrka 50%

NO:
 I - Lysstyrke 100%
 II - Lysstyrke 25%
 III - Lysstyrke 50%

FI:
 I - Kirkkaus 100%
 II - Kirkkaus 25%
 III - Kirkkaus 50%

OBS!

EN: If demands setting of function II (25% brightness) and function III (50% brightness). Short cable must be removed.
NO: Hvis det stilles krav til innstilling av funksjon II (25% lysstyrke) og funksjon III (50% lysstyrke). Kort kabel må fjernes.
SE: Om krav ställs på funktion II (25% ljusstyrka) och funktion III (50% ljusstyrka). Kort kabel måste tas bort.
FI: Jos vaaditaan toiminto II (25% kirkkaus) ja toiminto III (50% kirkkaus). Lyhyt kaapeli on poistettava.