

Tuotetiedot

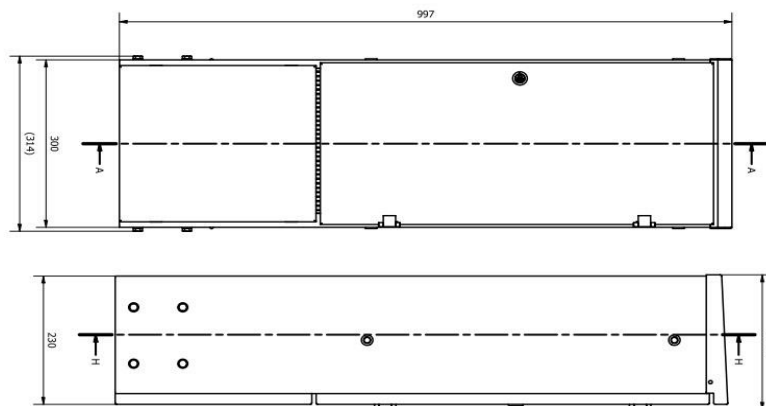
Tuotekoodi	AJ02-0538	Sähkönumero	5408006	EAN-koodi	6410054080066
Tuotenimi	Haaroituskaappi 300x850x230 RAL7037 OTL240	ETIM-luokka	EC000268		

Tekniset tiedot

	-
	-
Nimellisjännite (IEC)	1000 V
	-
	-
	-
	-
	-
	-
	-
	-
	-
	-
	-
	-
Paino	22630 g
	-
Standardit	EN 61439-1/61439-5
Väri / Materiaali	Harmaa RAL 7037 Sinkitty teräs
Kiinnitys / Kytkeä	Säädettävä alusta


Kuvaus

Haaroituskaappi sisältää säädettävän metallisen jalustan, saranoidun oven, K10-kolmiokaralukituksen, maadoituskaapelin ja maadoitusliittimet. Kaappi on valmistettu sinkitystä teräksestä ja maalattu RAL 7037 -sävyiseksi harmaaksi. Kokoontulo sisältää OTL 240 asennuslevyn, jossa on neljä OTL 2x240 liittintä.

Mittakuva

Pakkaus

Pakkausmuoto	Laatikko	Kpl / Pakkaus	1	Paino [kg]	23,00
Pituus [mm]	230	Leveys [mm]	300	Korkeus [mm]	850

Ouneva Oy

Teollisuustie 21
FI-82730 Tuupovaara
Finland

Tel. +358 400 179 750
info@ouneva.fi

www.ounevagroup.fi
www.ounevaproducts.fi

Product data

Product code	AJ02-0538	STK-code	5408006	EAN-code	6410054080066
Product name	Branching cabinet 300x850x230 RAL 7037 OTL240			ETIM class	EC000268

Technical data

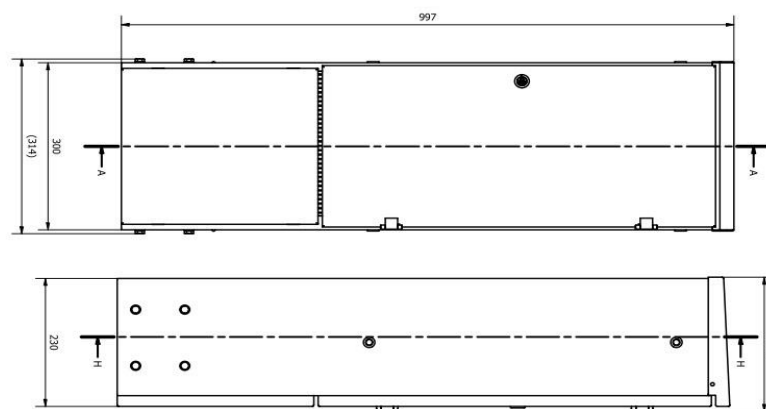
	-
	-
Nominal voltage (IEC)	1000 V
	-
	-
	-
	-
	-
	-
	-
	-
	-
	-
	-
Weight	22630 g
	-



Standards	EN 61439-1/61439-5
Color / Material	Grey RAL 7037 Zinc plated steel
Mounting / Connection	Adjustable chassis

Description

Branching cabinet includes adjustable chassis, hinged door with K10 -type lock, grounding cable and three grey OTL 2x240 connectors and one OTL 2x240 PE connector. Cabinet is made of zinc plated steel and painted with RAL 7037 powder paint.

Drawing

Package

Package	Box	Pcs / Package	1	Weight [kg]	23,00
Length [mm]	230	Width [mm]	300	Height [mm]	850

Ouneva Oy

Teollisuustie 21
 FI-82730 Tuupovaara
 Finland

Tel. +358 400 179 750
info@ouneva.fi

www.ounevagroup.fi
www.ounevaproducts.fi