

Tuotetiedot

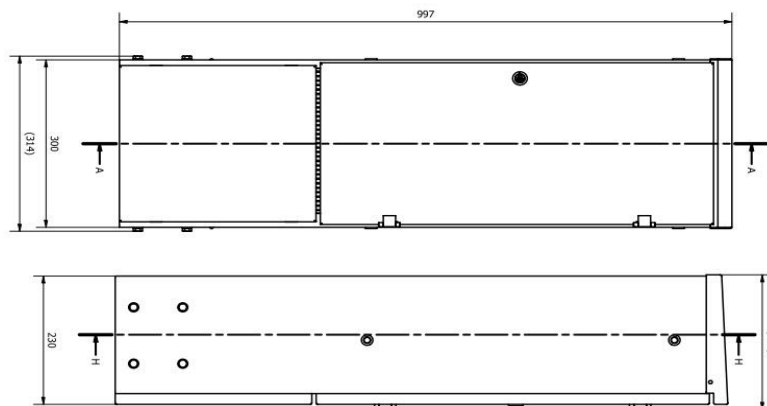
Tuotekoodi	AJ02-0594	Sähkönumero	5408008	EAN-koodi	6410054080080
Tuotenimi	Haarotuskaappi 300x850x230 RAL 7008			ETIM-luokka	EC000268

Tekniset tiedot

	-
	-
Nimellisjännite (IEC)	1000 V
	-
	-
	-
	-
	-
	-
	-
	-
	-
	-
	-
	-
Paino	20630 g
	-
Standardit	EN 61439-1/61439-5
Väri / Materiaali	Ruskea RAL 7008 Sinkitty teräs
Kiinnitys / KytKentä	Säädettävä alusta


Kuvaus

Haarotuskaappi sisältää säädettävän metallisen jalustan, saranoidun oven, K10-kolmiokaralukituksen, DIN-asennuslevyn, maadoituskaapelin ja paikan maadoitusliittimille. Kaappi on valmistettu sinkitystä teräksestä ja maalattu RAL 7008 -sävyiseksi ruskeaksi.

Mittakuva

Pakkaus

Pakkausmuoto	Laatikko	Kpl / Pakkaus	1	Paino [kg]	21,63
Pituus [mm]	230	Leveys [mm]	300	Korkeus [mm]	850

Ouneva Oy

Teollisuustie 21
FI-82730 Tuupovaara
Finland

Tel. +358 400 179 750
info@ouneva.fi

www.ounevagroup.fi
www.ounevaproducts.fi

Product data

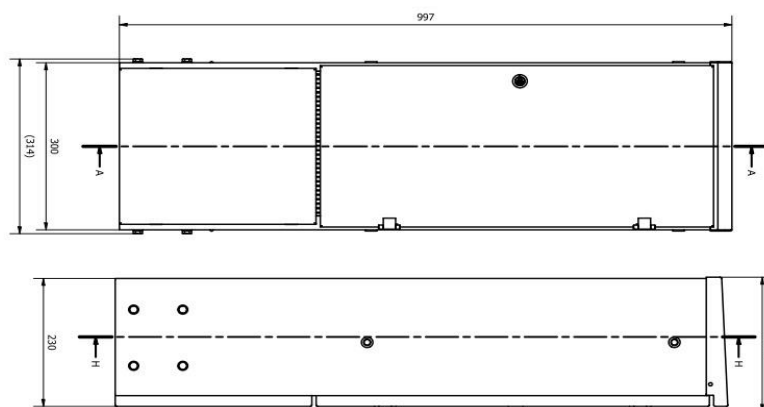
Product code	AJ02-0594	STK-code	5408008	EAN-code	6410054080080
Product name	Branching cabinet 300x850x230 RAL 7008			ETIM class	EC000268

Technical data

	-
	-
Nominal voltage (IEC)	1000 V
	-
	-
	-
	-
	-
	-
	-
	-
	-
	-
	-
	-
	-
	-
	-
	-
	-
Weight	20630 g
	-
Standards	EN 61439-1/61439-5
Color / Material	Brown RAL 7008 Zinc plated steel
Mounting / Connection	Adjustable chassis


Description

Branching cabinet includes adjustable chassis, hinged door with K10 -type lock, DIN mounting plate and grounding cables. Cabinet is made of zinc plated steel and painted with RAL 7008 brown powder paint.

Drawing

Package

Package	Box	Pcs / Package	1	Weight [kg]	21,63
Length [mm]	230	Width [mm]	300	Height [mm]	850

Ouneva Oy

Teollisuustie 21
FI-82730 Tuupovaara
Finland

Tel. +358 400 179 750
info@ouneva.fi

www.ounevagroup.fi
www.ounevaproducts.fi